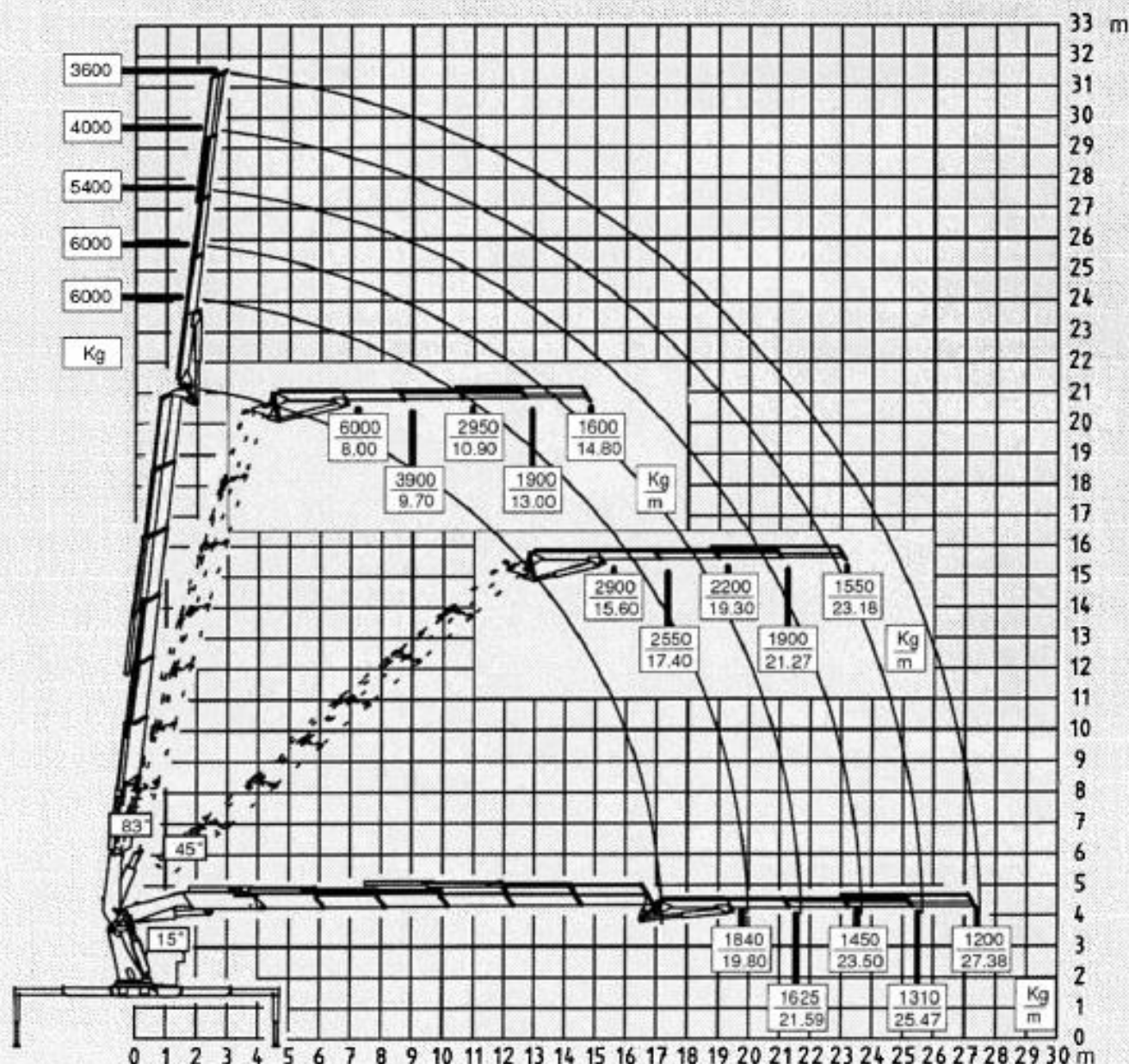


88 N 6S - C. 2F.0.000.0

PORTATE CON VERRICELLO
LIFTING CAPACITIES WITH WINCH
CAPACITES DE LEVAGE AU TREUIL
TRAGLASTEN MIT SEILWINDE

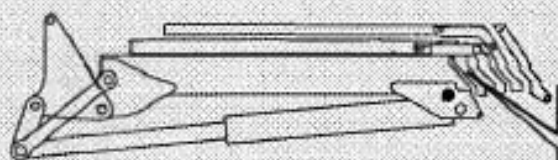
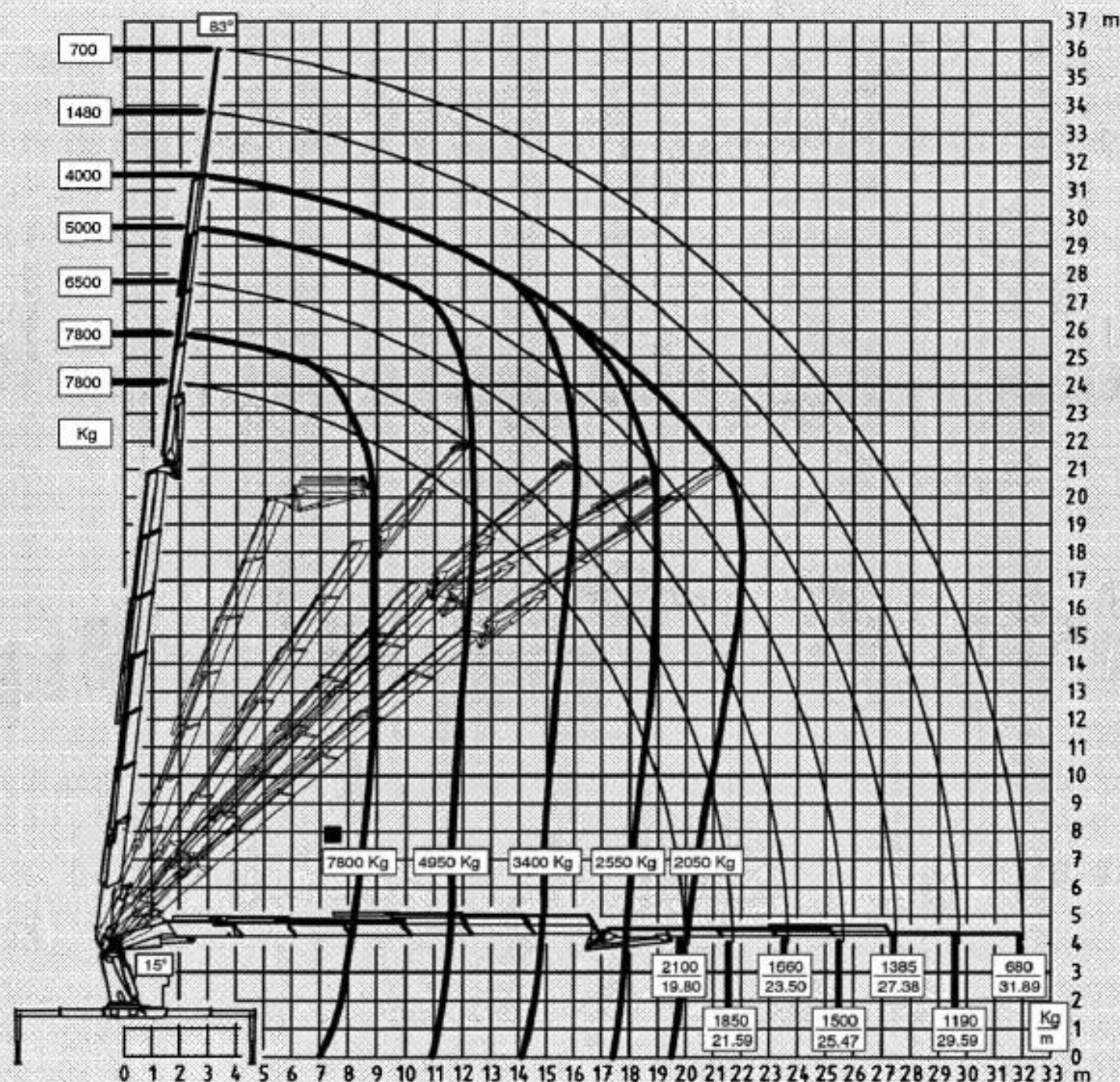


02.2F.140993.08.0

LE POUR TOUTE MENSURATION RELATIVE A SOLLEVAMENTO CON GANCIO / STATED LIFTING CAPACITIES ARE MEANT FOR LIFTING BY HOOK ONLY / LES CAPACITES APPROCHES REPRESENTENT POUR LEVAGES AU CROCHET / DIE TRAGKAPAZITAETEN BEZIEHEN SICH AUF DIE HAKENKAPAZITAET MIT HAKENMETZERN

EFFER

88 N 6S + JIB 4S



- SPINARE 2°, 3° E 4° SFILLO CON 1°
- 2ND, 3RD AND 4TH EXTENSION TO BE LOCKED BY PIN WITH 1ST EXTENSION
- 2EME, 3EME ET 4EME ALLONGEMENT VERROUILLES PAR AXE AVEC LE 1ERE ALLONGEMENT
- 2., 3. UND 4. AUSSCHUB DURCH BOLZEN MIT 1. AUSSCHUB ZU BLOCKIEREN

COD. 02.2F.130697.02.4

• A SEGUITO DI UNA COSTANTE RICERCA TECNOLOGICA I DATI POSSONO SUBIRE MODIFICHE
 • SUITE AU PROGRES TECHNOLOGIQUE CES DONNEES PEUVENT CHANGER

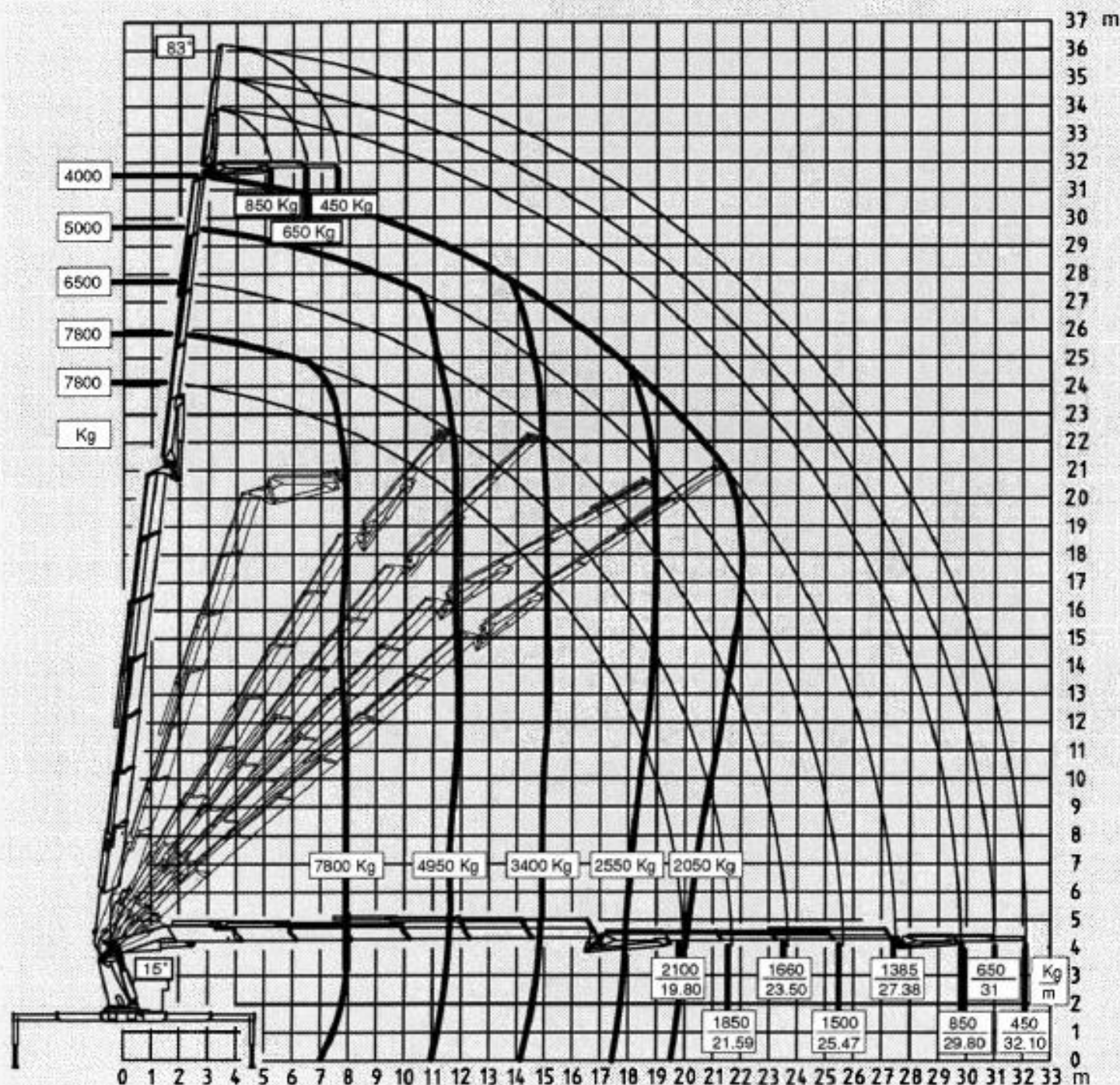
• POSSIBLE TECHNICAL IMPROVEMENTS WILL SLIGHTLY MODIFY THE STATED DATA
 • DIE TECHNISCHE ANGABEN KOENNEN AUFGRUND TECHNISCHER ERNEUERUNGEN VERAEENDERT WERDEN

LE POUR TAIRE MENDONNATE SOND RELATIVE A SOLLEVAMENTO CON GANCIO / STATED LIFTING CAPACITIES ARE MEANT FOR LIFTING BY HOOK ONLY / LES CAPACITES AFFICHES SONT MEANT POUR LEVAGES AU CROCHET / DIE TRAGKAPAZITE BEZIEHEN SICH AUF DE HUKKAPAZITSET MIT HANDBREITEN

EFFER

88 N 6S - C. 2F.0.000.0

LE POUR TOUTE MENTIONNÉE SONO RELATIVE A SOLEVAMENTO CON GANCHO / STATED LIFTING CAPACITIES ARE MEANT FOR LIFTING BY HOOK ONLY / ILES CAPACITES APPROCHES S'ENTENDENT POUR LEVAGES AU CROCHET / DIE TRANSPORTBEZIEHENDEN SICH AUF DIE NUTZKAPAZITÄT MIT HANDBESCHRIEBEN



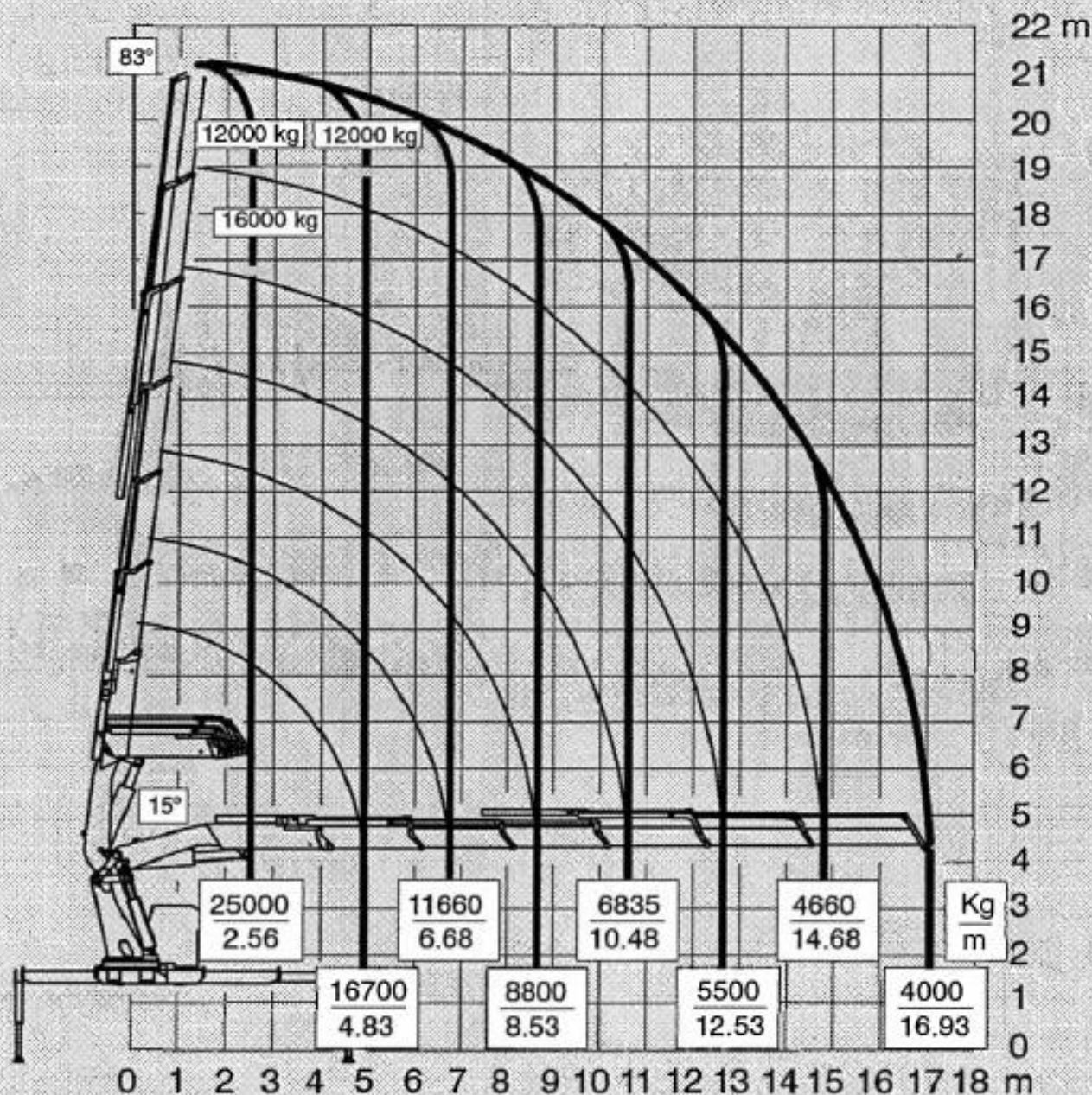
02.2F.141093.03.2

• A SEGUITO DI UNA COSTANTE RICERCA TECNOLOGICA I DATI POSSONO SUBIRE MODIFICHE
 • SUITE AU PROGRES TECHNOLOGIQUE CES DONNEES PEUVENT CHANGER

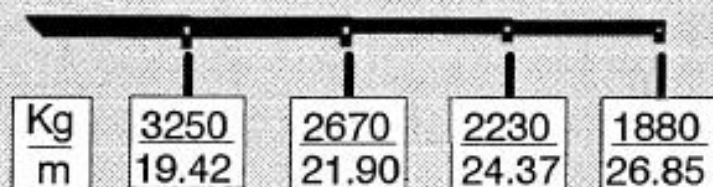
• POSSIBLE TECHNICAL IMPROVEMENTS WILL SLIGHTLY MODIFY THE STATED DATA
 • DIE TECHNISCHE ANGABEN KOENNEN AUFGRUND TECHNISCHER ERNEUERUNGEN VERÄNDERT WERDEN

EFFER

88 N 6S



MANUAL EXTENSIONS



COD. 02.2F.130697.23.0

LEI PER DATE MODIFICATE SONO RELATIVE A ROLLEVAMENTO CON CANTO / STATED LIFTING CAPACITIES ARE MEANT FOR LIFTING BY HOOK ONLY / LES CAPACITES AFFICHES EVENTUELMENT POUR LEVAGES AU CROCHET / DIE TRAGKAPAZITAET BEZIEH AUF DIE HUKKAPAZITAET MIT HANDBEITERN